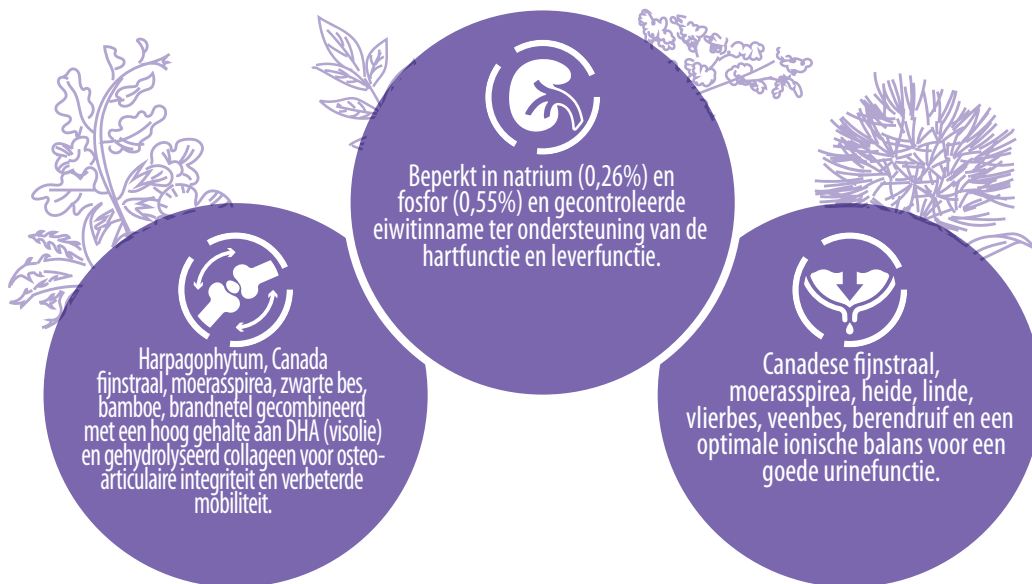




Nierondersteuning – Verbeterde mobiliteit

Volledige diëtvoeding voor katten met specifieke behoeften “Ondersteuning van de nierfunctie bij chronische nierinsufficiëntie”. “Ondersteuning van het gewrichtsmetabolisme bij artrose”. Deze voeding is ook geschikt als ondersteuning bij algemeen herstel”. “Ondersteuning van de hartfunctie bij chronisch hartfalen”. “Ondersteuning van de dermale functie bij dermatose en ontharing”.



2 kg

45.020



10 mm



Ingrediënten: Gedehydrateerde dierlijke eiwitten (min 20%) (kip, eend, kalkoen, varken). Maïs. Erwten. Maïs gluten. Eendenvet. Tapioca. Appelvezels. Aardappelzetmeel. Rijst. Dierlijke eiwithydrolysaten. Lijnzaad. Vezels van tuinbonen. Visolie. Calciumcarbonaat. Gist. Autolysaat van vis (0,6%). bentoniet. methionine. Ammoniumchloride. Fructo-oligosachariden. Calciumsulfaat. Mariene peptiden (type II gehydrolyseerd collageen). Taurine. Fijnstraal uit Canada. Moerasspirea. Harpagophytum. Plantaardige kolen. Bamboe. Artisjok. Boldo. Combretum. Kurkuma. rozemarijn. Heide. Linde. Vlierbes. Berendruif. Brandnetel. Cranberry. Cassis. Yucca. Rozemarijn extracten. Vitaminen en sporenelementen.

Bronnen van eiwitten: gedehydrateerd eiwit van kip, eend, kalkoen, varkensvlees, maïs gluten. Bronnen van omega 3: lijnzaad, visolie. Hoge energiedichtheid (4132 kcal/kg), hoge concentraties essentiële voedingsstoffen en goed verteerbare ingrediënten. Hoog gehalte aan linolzuur (2,65%) evenals eicosapentaeenzuur (EPA) en docosahexaeenzuur (DHA) toegevoegd: som EPA + DHA = 0,49%.

Nierondersteuning – Verbeterde mobiliteit

Serveer het voer geleidelijk tijdens de overgang van het vorige voer van het huisdier, rechtstreeks uit de zak of gerehydrateerd volgens de rantsoentabel die op de zak is afgedrukt. De dagelijkse hoeveelheden moeten worden aangepast aan het ras, het gewicht en de activiteit van het dier. Zorg voor voldoende drinkwater. Het advies van een voedingsdeskundige of dierenarts moet worden ingewonnen voordat het voer wordt gebruikt of voordat de gebruiksduur wordt verlengd. Om de beste resultaten te krijgen, moet u ervoor zorgen dat de aanbevolen dagelijkse hoeveelheden worden nageleefd en dat het dier geen ander voedsel krijgt. Het wordt aanbevolen om voor gebruik en voor verlenging van de gebruiksperiode advies in te winnen bij een dierenarts.

Aanbevolen tijdsduur (in het geval van chronische nierinsufficiëntie): Aanvankelijk tot 6 maanden. Aanbevolen tijdsduur (in het geval van artrose): Aanvankelijk tot 3 maanden.

Voorzorgsmaatregelen bij het bewaren: om de kwaliteit van het voedsel te behouden, bewaar het op een koele, donkere en droge plaats.

OUTDOOR

Optimal weight of cat	2 kg	3 kg	4 kg	5 kg	6 kg	7 kg	8 kg	9 kg	10 kg	11 kg
Daily quantity	45 g	59 g	71 g	83 g	94 g	104 g	114 g	123 g	132 g	141 g
Average duration in days (2 kg bags)	44	34	28	24	21	19	18	16	15	14

INDOOR

Optimal weight of cat	2 kg	3 kg	4 kg	5 kg	6 kg	7 kg	8 kg	9 kg	10 kg	11 kg
Daily quantity	41 g	54 g	65 g	75 g	85 g	94 g	103 g	112 g	120 g	128 g
Average duration in days (2 kg bags)	49	37	31	27	24	21	19	18	17	16

STERILIZED

Optimal weight of cat	2 kg	3 kg	4 kg	5 kg	6 kg	7 kg	8 kg	9 kg	10 kg	11 kg
Daily quantity	31 g	40 g	49 g	57 g	64 g	71 g	77 g	84 g	90 g	96 g
Average duration in days (2 kg bags)	65	50	41	35	31	28	26	24	22	21

