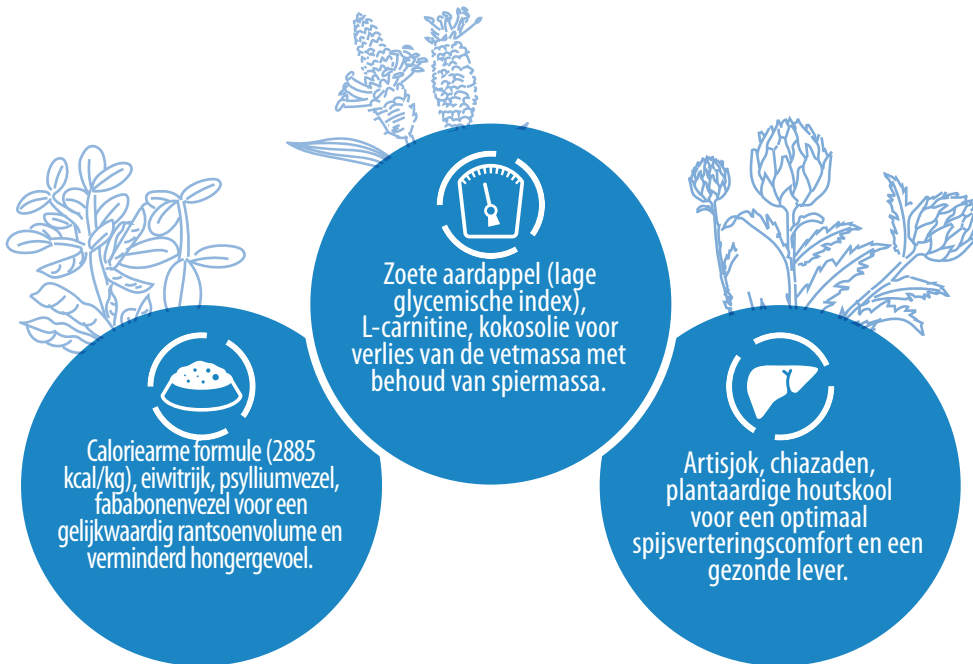




## Hypocalorisch - Verzadiging verzekerd

Volledige dieetvoeding voor honden met specifieke nutritionele behoeften "Reductie van overgewicht". "Regeling van de glucose-inname (Diabetes mellitus)".



12 kg

23.120

2 kg

23.020



10 mm



Ingrediënten: Gedehydrateerde dierlijke eiwitten (29% min) (kip, eend, kalkoen, varken). Vezels van tuinbonen. Maïs.Tapioca. Zoete aardappel. Appelvezels. Erwtten. Maïs gluten. Dierlijke eiwithydrolysaten. Eendenvet. Bietenpulp. Lijnzaad. Gist. Autolysaat van vis (1%). Klei. Chia zaden. Psyllium vezels. Artisjok. Fructo-oligosachariden. Kokosnootolie. Visolie. Plantaardige kolen. Zeezout Rozemarijnextracten. L-carnitine. Vitaminen en sporenelementen.

Bronnen van koolhydraten: maïs, tapioca, zoete aardappel, erwtten. Bronnen van omega 3: lijnzaad, visolie, chiazaad. Laag gehalte aan monosachariden en disachariden.

## Hypocalorisch - Verzadiging verzekerd

Serveer het voer geleidelijk tijdens de overgang van het vorige voer van het huisdier, rechtstreeks uit de zak of gerehydrateerd volgens de rantsoentabel die op de zak is afgedrukt. Zorg voor voldoende drinkwater. Het advies van een voedingsdeskundige of dierenarts moet worden ingewonnen voordat het voer wordt gebruikt of voordat de gebruiksduur wordt verlengd. Om de beste resultaten te krijgen, moet u ervoor zorgen dat de aanbevolen dagelijkse hoeveelheden worden nageleefd en dat het dier geen ander voedsel krijgt (snoepjes, restjes, enz.). Zorg ervoor dat uw hond in beweging blijft. Het verlies van overgewicht duurt enkele weken of zelfs enkele maanden. We raden aan om uw huisdier wekelijks te wegen om eventuele gewichtsveranderingen te controleren. Het wordt aanbevolen om voor gebruik of voor verlenging van de gebruiksduur het advies van een dierenarts te vragen.

Aanbevolen tijdsduur (in geval van overgewicht): totdat het streefgewicht is bereikt en daarna indien nodig om het streefgewicht te behouden. Aanbevolen tijdsduur (in het geval van Diabetes mellitus): Aanvankelijk tot 6 maanden.

Voorzorgsmaatregelen bij het bewaren: om de kwaliteit van het voedsel te behouden, bewaar het op een koele, donkere en droge plaats.

### OVERWEIGHT $\geq$ 20%

Optimal weight of dog	2 kg	5 kg	10 kg	15 kg	20 kg	25 kg	30 kg	40 kg	50 kg	60 kg	70 kg	80 kg
Daily quantity	51 g	101 g	170 g	230 g	271 g	320 g	367 g	455 g	538 g	617 g	692 g	765 g
Average duration in days (2 kg bags)	39	20	12	9	7	6	5	4	4	3	3	3
Average duration in days (12 kg bags)	235	119	71	52	44	38	33	26	22	19	17	16

### OVERWEIGHT $<$ 20%

Optimal weight of dog	2 kg	5 kg	10 kg	15 kg	20 kg	25 kg	30 kg	40 kg	50 kg	60 kg	70 kg	80 kg
Daily quantity	48 g	95 g	160 g	216 g	253 g	300 g	344 g	426 g	504 g	578 g	649 g	717 g
Average duration in days (2 kg bags)	42	21	13	9	8	7	6	5	4	3	3	3
Average duration in days (12 kg bags)	250	126	75	56	47	40	35	28	24	21	18	17

### WEIGHT MAINTENANCE

Optimal weight of dog	2 kg	5 kg	10 kg	15 kg	20 kg	25 kg	30 kg	40 kg	50 kg	60 kg	70 kg	80 kg
Daily quantity	50 g	99 g	167 g	226 g	265 g	314 g	360 g	446 g	528 g	605 g	679 g	751 g
Average duration in days (2 kg bags)	40	20	12	9	8	6	6	4	4	3	3	3
Average duration in days (12 kg bags)	240	121	72	53	45	38	33	27	23	20	18	16

