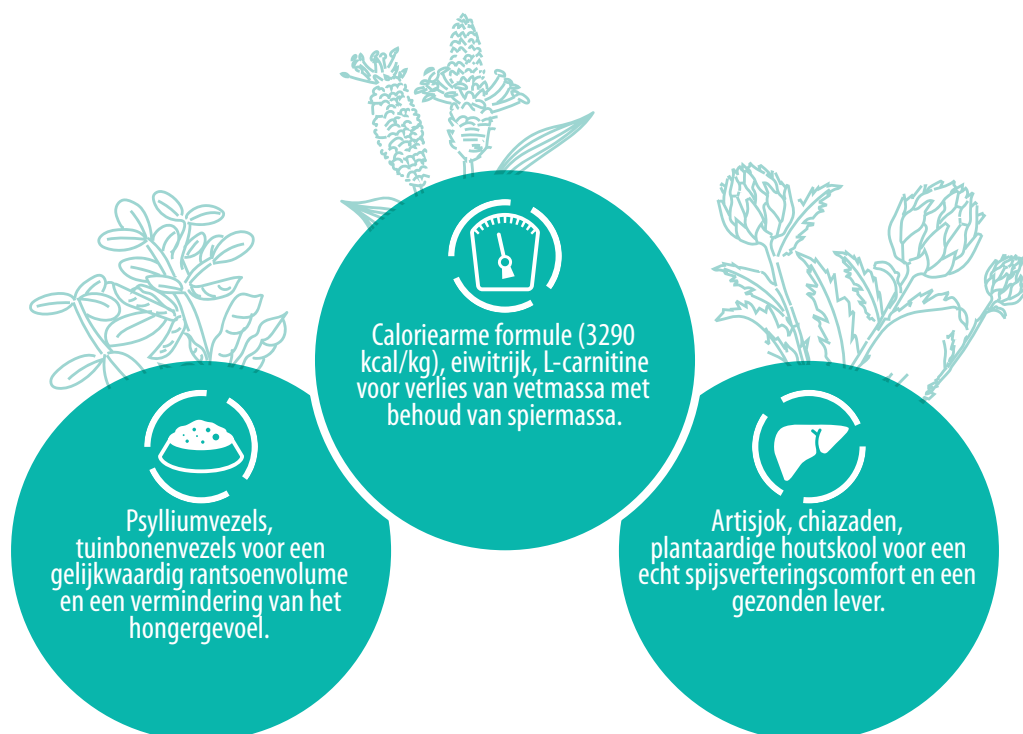


PROTECT OBESITE



Hypocalorisch – Sterk verzadigend

Volledige diervoeding voor katten met specifieke nutritionele behoeften “Reductie van overgewicht”. “Regeling van de glucose-inname (Diabetes mellitus)”.



2 kg

42.020



8 mm



Ingrediënten: Gedehydrateerde dierlijke eiwitten (28% min) (kip, eend, kalkoen, varken). Vezels van tuinbonen. Mais gluten. Rijst. Tapioca. Appelvezels. Eendenvet. Lijnzaad. Erwten. Gedehydrateerde vis. Dierlijke eiwithydrolysaten. Autolysaat van vis (0,6%). Klei. Psylliumvezels. Gist. Artisjok. Visolie. Ammoniumchloride. Chia zaden. Kaliumchloride. Zeezout Calciumsulfaat. methionine. Taurine. Fructo-oligosacchariden. Plantaardige kolen. Yucca. Rozemarijn extracten. L-carnitine. Vitaminen en sporenelementen.

Bronnen van koolhydraten: rijst, tapioca, erwten. Bronnen van omega 3: lijnzaad, visolie, chiazaad. Laag gehalte aan monosacchariden en disacchariden.

Hypocalorisch – Sterk verzadigend

Serveer het voer geleidelijk tijdens de overgang van het vorige voer van het huisdier, rechtstreeks uit de zak of gerehydrateerd volgens de rantsoentabel die op de zak is afgedrukt. Zorg voor voldoende drinkwater. Het advies van een voedingsdeskundige of dierenarts moet worden ingewonnen voordat het voer wordt gebruikt of voordat de gebruiksduur wordt verlengd. Om de beste resultaten te krijgen, moet u ervoor zorgen dat de aanbevolen dagelijkse hoeveelheden worden nageleefd en dat het dier geen ander voedsel krijgt (snoepjes, restjes, enz.). Het verlies van overgewicht duurt enkele weken of zelfs enkele maanden. We raden aan om uw huisdier wekelijks te wegen om eventuele gewichtsveranderingen te controleren. Het wordt aanbevolen om voor gebruik of voor verlenging van de gebruiksduur het advies van een dierenarts te vragen.

Aanbevolen tijdsduur (in geval van overgewicht): totdat het streefgewicht is bereikt en daarna indien nodig om het streefgewicht te behouden. Aanbevolen tijdsduur (in het geval van Diabetes mellitus): Aanvankelijk tot 6 maanden.

Bewaarvoorzorgsmaatregelen: om de kwaliteit van het voedsel te behouden, bewaar het op een koele, donkere en droge plaats.

OVERWEIGHT \geq 20%

Optimal weight of cat	2 kg	3 kg	4 kg	5 kg	6 kg	7 kg	8 kg	9 kg	10 kg	11 kg
Daily quantity	41 g	54 g	65 g	76 g	86 g	95 g	104 g	112 g	120 g	128 g
Average duration in days (2 kg bags)	49	37	31	26	23	21	19	18	17	16

OVERWEIGHT $<$ 20%

Optimal weight of cat	2 kg	3 kg	4 kg	5 kg	6 kg	7 kg	8 kg	9 kg	10 kg	11 kg
Daily quantity	39 g	51 g	62 g	71 g	81 g	90 g	98 g	106 g	114 g	121 g
Average duration in days (2 kg bags)	51	39	32	28	25	22	20	19	18	17

WEIGHT MAINTENANCE

Optimal weight of cat	2 kg	3 kg	4 kg	5 kg	6 kg	7 kg	8 kg	9 kg	10 kg	11 kg
Daily quantity	48 g	63 g	77g	89 g	101 g	112 g	122 g	132 g	142 g	152 g
Average duration in days (2 kg bags)	42	32	26	22	20	18	16	15	14	13

