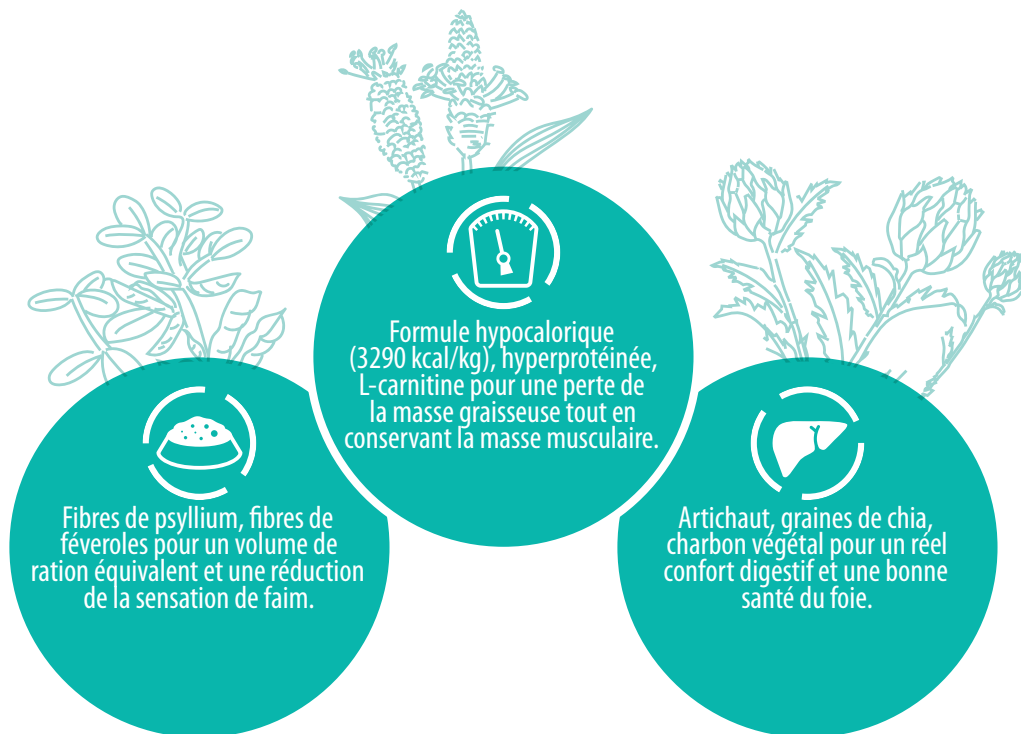


PROTECT **OBSITE**



Hypocalorique - Satiété assurée

Aliment complet diététique pour chats à objectifs nutritionnels particuliers "Réduction d'un excès pondéral". "Régulation de l'apport en glucose (Diabetes mellitus)".



2 kg

42.020



8 mm



Ingrédients : Protéines animales déshydratées (28% mini) (poulet, canard, dinde, porc). Fibres de féveroles. Gluten de maïs. Riz. Tapioca. Fibres de pomme. Graisse de canard. Graines de lin. Pois. Poissons déshydratés. Hydrolysats de protéines animales. Autolysats de poissons (0,6%). Argile. Fibres de psyllium. Levure de bière. Artichaut. Huile de poisson. Chlorure d'ammonium. Graines de chia. Chlorure de potassium. Sel de mer. Sulfate de calcium. Méthionine. Taurine. Fructo-oligosaccharides. Charbon végétal. Yucca. Extraits de romarin. L-carnitine. Vitamines et oligo-éléments.
Sources de glucides : riz, tapioca, pois. Sources d'oméga 3 : graines de lin, huile de poisson, graines de chia. Faible teneur en monosaccharides et disaccharides.

Hypocalorique - Satiété assurée

Servez la nourriture progressivement lors de la transition de la nourriture précédente de l'animal, directement du sac ou réhydratée selon le tableau de rationnement imprimé sur le sac. Fournir suffisamment d'eau potable. Pour obtenir les meilleurs résultats, assurez-vous que les quantités quotidiennes recommandées sont respectées et que l'animal ne reçoit aucun autre aliment (bonbons, restes, etc.). La perte de l'excès de poids prend plusieurs semaines voire plusieurs mois. Nous vous recommandons de peser votre animal chaque semaine pour surveiller tout changement de poids. Il est recommandé de demander l'avis d'un vétérinaire avant utilisation ou avant de prolonger la durée d'utilisation.

Durée conseillée (si surpoids) : jusqu'à l'atteinte du poids cible puis si nécessaire pour maintenir le poids cible. Durée recommandée (en cas de diabète sucré): Initialement jusqu'à 6 mois.

Précautions de stockage : Pour maintenir la qualité des aliments, conservez-les dans un endroit frais, sombre et sec.

OVERWEIGHT $\geq 20\%$

Optimal weight of cat	2 kg	3 kg	4 kg	5 kg	6 kg	7 kg	8 kg	9 kg	10 kg	11 kg
Daily quantity	41 g	54 g	65 g	76 g	86 g	95 g	104 g	112 g	120 g	128 g
Average duration in days (2 kg bags)	49	37	31	26	23	21	19	18	17	16

OVERWEIGHT $<20\%$

Optimal weight of cat	2 kg	3 kg	4 kg	5 kg	6 kg	7 kg	8 kg	9 kg	10 kg	11 kg
Daily quantity	39 g	51 g	62 g	71 g	81 g	90 g	98 g	106 g	114 g	121 g
Average duration in days (2 kg bags)	51	39	32	28	25	22	20	19	18	17

WEIGHT MAINTENANCE

Optimal weight of cat	2 kg	3 kg	4 kg	5 kg	6 kg	7 kg	8 kg	9 kg	10 kg	11 kg
Daily quantity	48 g	63 g	77g	89 g	101 g	112 g	122 g	132 g	142 g	152 g
Average duration in days (2 kg bags)	42	32	26	22	20	18	16	15	14	13

