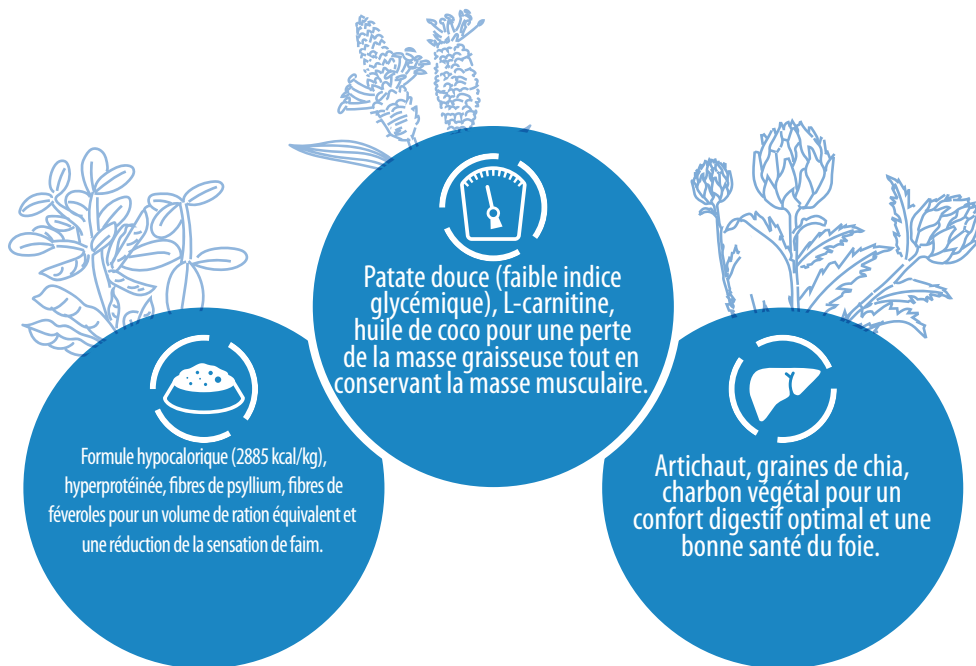


PROTECT OBESITE



Hypocalorique - Satiété assurée

Aliment complet diététique pour chiens à objectifs nutritionnels particuliers "Réduction d'un excès pondéral". "Régulation de l'apport en glucose (Diabetes mellitus)".



10 mm



2 kg

23.020



12 kg

23.120



Ingrédients : Protéines animales déshydratées (29% mini) (poulet, canard, dinde, porc). Fibres de féveroles. Maïs. Tapioca. Patate douce. Fibres de pomme. Pois. Gluten de maïs. Hydrolysats de protéines animales. Graisse de canard. Pulpes de betterave. Graines de lin. Levure de bière. Autolysats de poissons (1%). Argile. Graines de chia. Fibres de psyllium. Artichaut. Fructo-oligosaccharides. Huile de coco. Huile de poisson. Charbon végétal. Sel de mer. Extraits de romarin. L-carnitine. Vitamines et oligo-éléments.

Sources de glucides : maïs, tapioca, patate douce, pois. Sources d'oméga 3 : graines de lin, huile de poisson, graines de chia. Faible teneur en monosaccharides et disaccharides.

Hypocalorique - Satiété assurée

Servir la nourriture progressivement lors de la transition de la nourriture précédente de l'animal, directement du sac ou réhydraté selon le tableau de rationnement imprimé sur le sac. Fournir suffisamment d'eau potable. Pour obtenir les meilleurs résultats, assurez-vous que les recommandations les quantités quotidiennes sont respectées et que l'animal ne reçoit aucun autre aliment (bonbons, restes, etc.). Assurez-vous que votre chien continue de bouger. La perte de l'excès de poids prend plusieurs semaines voire plusieurs mois. Nous vous recommandons de peser votre animal chaque semaine pour surveiller tout changement de poids. Il est recommandé de demander l'avis d'un vétérinaire avant utilisation et avant de prolonger la durée d'utilisation.

Durée conseillée (si surpoids) : jusqu'à l'atteinte du poids cible puis si nécessaire pour maintenir le poids cible. Durée recommandée (en cas de Diabète sucré): Initialement jusqu'à 6 mois.

Précautions de stockage : Pour maintenir la qualité des aliments, conservez-les dans un endroit frais, sombre et sec.

OVERWEIGHT $\geq 20\%$

Optimal weight of dog	2 kg	5 kg	10 kg	15 kg	20 kg	25 kg	30 kg	40 kg	50 kg	60 kg	70 kg	80 kg
Daily quantity	51 g	101 g	170 g	230 g	271 g	320 g	367 g	455 g	538 g	617 g	692 g	765 g
Average duration in days (2 kg bags)	39	20	12	9	7	6	5	4	4	3	3	3
Average duration in days (12 kg bags)	235	119	71	52	44	38	33	26	22	19	17	16

OVERWEIGHT $<20\%$

Optimal weight of dog	2 kg	5 kg	10 kg	15 kg	20 kg	25 kg	30 kg	40 kg	50 kg	60 kg	70 kg	80 kg
Daily quantity	48 g	95 g	160 g	216 g	253 g	300 g	344 g	426 g	504 g	578 g	649 g	717 g
Average duration in days (2 kg bags)	42	21	13	9	8	7	6	5	4	3	3	3
Average duration in days (12 kg bags)	250	126	75	56	47	40	35	28	24	21	18	17

WEIGHT MAINTENANCE

Optimal weight of dog	2 kg	5 kg	10 kg	15 kg	20 kg	25 kg	30 kg	40 kg	50 kg	60 kg	70 kg	80 kg
Daily quantity	50 g	99 g	167 g	226 g	265 g	314 g	360 g	446 g	528 g	605 g	679 g	751 g
Average duration in days (2 kg bags)	40	20	12	9	8	6	6	4	4	3	3	3
Average duration in days (12 kg bags)	240	121	72	53	45	38	33	27	23	20	18	16

